



# Charles Keller

*Charcutier en Île-de-France*

*- depuis 1930 -*

## Spécialités de brasserie

CHARLES KELLER a sélectionné les meilleurs morceaux des plats traditionnels des brasseries.  
Chaque cuisinier s'exprime librement avec les légumes et accompagnements de son choix.

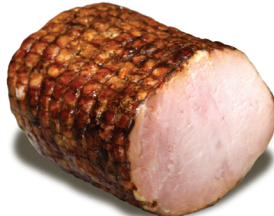
**RÔTI FICELLE** \*  
*Double filet, finement assaisonné  
aux herbes*



**ENTIER**  
Pièce de 3.85 kg  
Colis de 2 pièces de 3.85 kg  
(env. 7.70 kg)  
code : 084411  
EAN 13 : 3252830844119

**EN TRANCHES**  
Barquette de 2 tranches de 50 g  
Colis de 12 barquettes de 100 g  
(1.20 kg)  
code : 084412  
EAN 13 : 3252830844126

**RÔTI BRUNI**   
*Simple filet, délicatement cuit*



**ENTIER**  
Pièce de 500 g  
Colis de 10 pièces de 500 g  
(env. 5 kg)  
code : 084409  
EAN 13 : 3252830844096

**EN TRANCHES**  
Barquette de 4 tranches de 35 g  
Colis de 12 barquettes de 140 g  
(1.68 kg)  
code : 084413  
EAN 13 : 3252830844133

**POITRINE FUMÉE** \*  
*Viande savoureuse, accompagnée  
d'épices ou nature*



**ENTIER**  
Sachet sous-vide de 350 g  
Colis de 10 sachets de 350 g  
(env. 3.50 kg)  
code : 081802  
EAN 13 : 3252830818028

**EN TRANCHES**  
Barquette de 6 tranches de 15 g  
Colis de 12 barquettes de 90 g  
(1.08 kg)  
code : 081811  
EAN 13 : 3252830818110

**CHOUCROUTE**  
*Un grand classique des  
brasseries parisiennes*



10 parts comprenant :  
10 saucisses de fumée  
10 saucisses de Francfort  
10 tranches de poitrine  
20 tranches de saucisson à l'ail

Kit de 1.90 kg  
Colis de 2 kits de 1.90 kg  
(3.80 kg)  
code : 132321  
EAN 13 : 3252831323217

**CASSOULET**  
*Une spécialité des amoureux de  
la cuisine du Sud-Ouest*



12 parts comprenant :  
12 saucisses fumées  
12 tranches de poitrine fumée  
24 tranches de saucisson à l'ail

Kit de 2.40 kg  
Colis de 2 kits de 2.40 kg  
(4.8 kg)  
code : 132331  
EAN 13 : 3252831323316

**LENTILLES**  
*Délicieux plat aux véritables  
lentilles du Puy*



10 parts comprenant :  
24 saucisses fumées de 60 g  
12 tranches de poitrine de 50 g

Kit de 2.04 kg  
Colis de 2 kits de 2.04 kg  
(4.08 kg)  
code : 132332  
EAN 13 : 3252831323323

(1) Suggestion de présentation, sans légumes